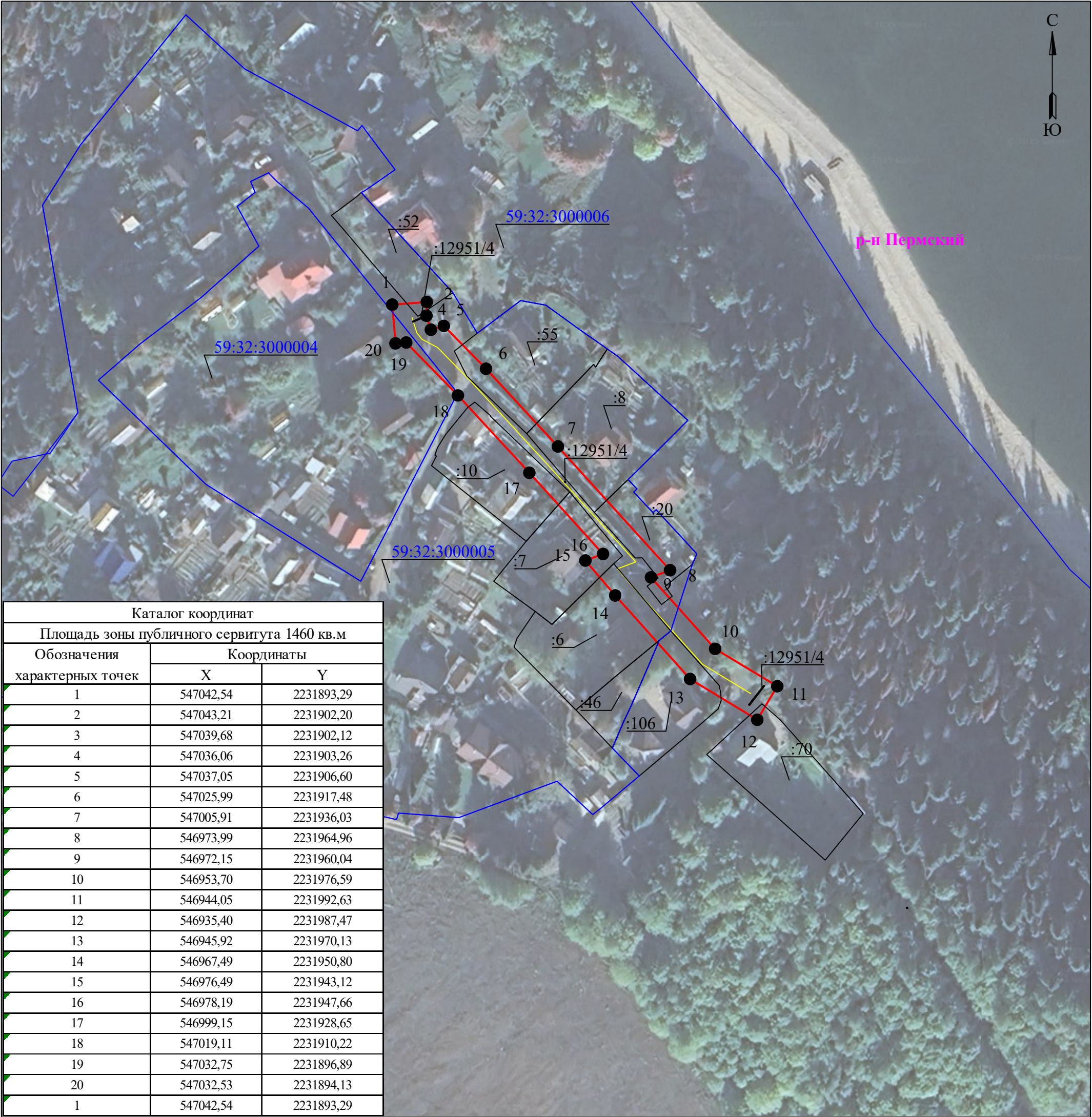


Схема расположения границ публичного сервитута
для эксплуатации объекта электросетевого хозяйства
ВЛ-6КВ Ф ХОХЛОВКА ОТ ПС СКОБЕЛЕВКА ДО ТП-4209
(наименование объекта)



Каталог координат		
Площадь зоны публичного сервитута 1460 кв.м		
Обозначения характерных точек	Координаты	
	X	Y
1	547042,54	2231893,29
2	547043,21	2231902,20
3	547039,68	2231902,12
4	547036,06	2231903,26
5	547037,05	2231906,60
6	547025,99	2231917,48
7	547005,91	2231936,03
8	546973,99	2231964,96
9	546972,15	2231960,04
10	546953,70	2231976,59
11	546944,05	2231992,63
12	546935,40	2231987,47
13	546945,92	2231970,13
14	546967,49	2231950,80
15	546976,49	2231943,12
16	546978,19	2231947,66
17	546999,15	2231928,65
18	547019,11	2231910,22
19	547032,75	2231896,89
20	547032,53	2231894,13
1	547042,54	2231893,29

Масштаб 1:1000

Используемые условные знаки и обозначения:

- границы земельных участков, попадающих в зону публичного сервитута

- граница кадастрового квартала

:123

- кадастровый номер земельного участка

63:29:1302003

- номер кадастрового квартала

- граница устанавливаемого публичного сервитута

- граница муниципального образования, населенного пункта

с. Рысайкино

- наименование муниципального образования, населенного пункта

- Линия электропередачи